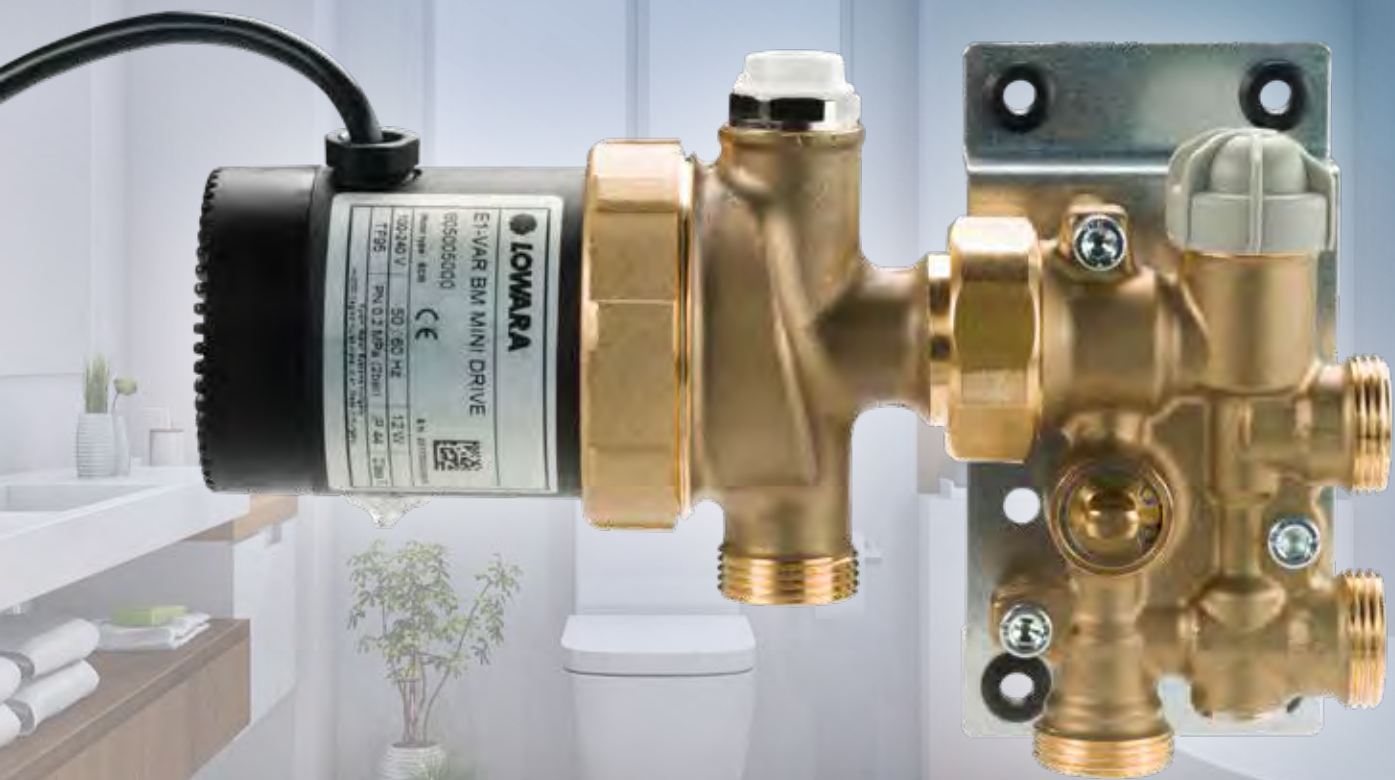


NEU von EQtherm



EQ FLÄCHENHEIZUNG
& FLÄCHENKÜHLUNG

KRS2: Der neue Kleinstflächenmanager.

EQ Kleinstflächen-Regelstation mit
vielen Extras

EQtherm®
FLÄCHENHEIZUNGEN

Meistert kleine Heizflächen.

Ob kleine Fußboden- oder Wandflächenheizung: Die KRS2 mit Einspritzsystem sorgt für einen funktionssicheren Niedertemperaturbetrieb. Mit passenden Regelsets und Zubehör überzeugt die innovative Regelstation auch durch einfache Handhabung. Die individuell zu regulierende Einspritzmenge gelingt genauso einfach, wie das Befüllen und Entlüften der ganzen Heizung. Und für zusätzliche Sicherheit sorgt die integrierte Temperaturbegrenzung.

Komplett aus einer Hand

EQ Kleinstflächen-Regelstation (KRS2)

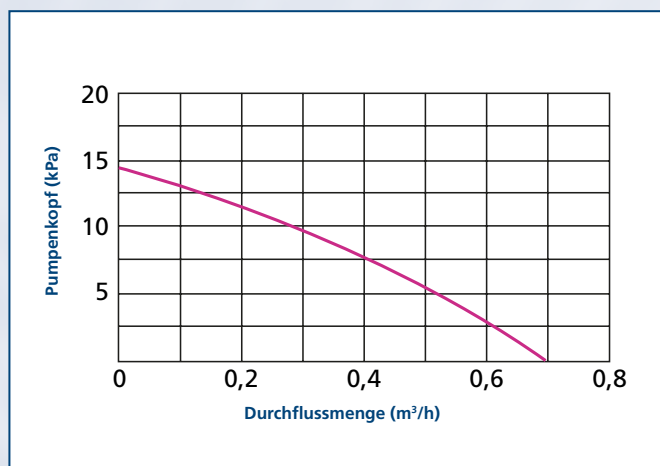
- Raumtemperaturgeführte Regelung mit Einspritzprinzip für max. 2 kW Heizwärmebedarf
- Konventionelle Raumtemperaturregelung (RTR) oder per Funkthermostat
- Primärseitige Nutzung voriger Heizkörperanschlüsse möglich
- Optimiert für diffusionsdichte, korrosionsfreie EQ PROtec 5 HIGH SECURITY und SPEED Premiumrohre

Raumtemperaturregler & Zubehör

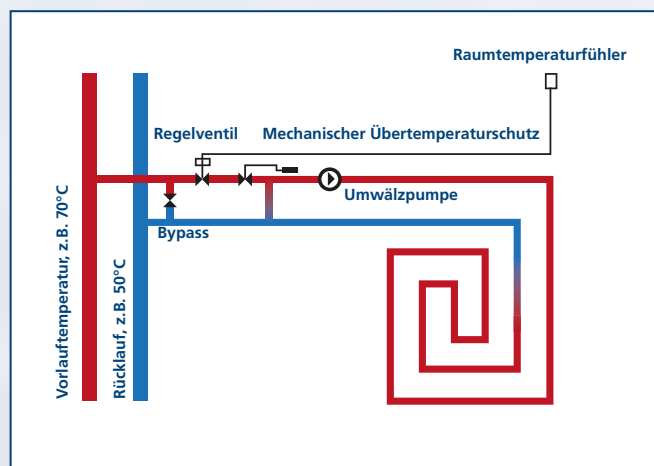
- **EQ Regelset 230 V zur konventionellen RTR:** mit verdrahtetem, elektronischem EQ Raumtemperaturregler und EQ Stellantrieb
- **EQ Regelset Funk zur RTR ohne Kabelschlitze:** mit Funk-Raumtemperaturfühler (Tischständer), Einzel-Funksignalempfänger und EQ Stellantrieb
- **Systemoptimiertes Zubehör:** Thermometer, Füll- und Entlüftungsset, Y-Stück, Klemmverschraubung, lackierter Unterputzkasten, optional mit Tür oder Fliesenrahmen

Projektierungshilfe:

Belag (z.B. Teppich) Rλ 0,05 m ² *K/W	max. Rohrlänge mit Anbindung	max. Verlegefläche mit Anbindung und Verlegeabstand (VA)
EQ PROtec 5 SPEED 12 x 1,3 mm	2 x 70 m	2 x 7 m ² = 14 m ² (VA 10 cm)
EQ PROtec 5 HIGH SECURITY 16 x 2 mm	1 x 100 m 2 x 80 m	1 x 15 m ² (VA 15 cm) 2 x 11,9 m ² = 23,8 m ² (VA 15 cm)
EQ PROtec 5 SPEED 16 x 1,5 mm	1 x 105 m 2 x 90 m	1 x 15,7 m ² (VA 15 cm) 2 x 13,4 m ² = 26,8 m ² (VA 15 cm)



Volumenstrom / Pumpendruck zur Leistungs-bemessung der Wärmeabgabe hinter der KRS 2



Funktionsschema der KRS2

Einfach, sicher, überall.

Die neue KRS2 passt zu allen Nass- und Trockenbausystemen für Flächenheizungen von EQtherm®. Die Regelstation ist für einen Heizwärmebedarf von bis zu 2 kW ausgelegt und eignet sich optimal für kleine Heizflächen - beispielsweise im Rahmen einer altersgerechten Badsanierung, im Wintergarten, bei Neugestaltung und nachträglicher Ausstattung mit Flächenheizung in Wohn-, Büro- bzw. Arbeitsräumen.

Die Systemelemente

Raumtemperaturgeführte Regelstation

■ EQ Kleinstflächenregelstation KRS2

mit integrierter 6-stufiger Umwälzpumpe (230 V), 2-poligem Anschlusskabel, Thermostatventil - optimiert für EQ Stellantrieb (230 V), Mischwassermengeneinstellung, Maximaltemperaturbegrenzer (55° C) zum Anschluss an Hochtemperatur-Heizkreis, mit schallentkoppelter Wandhalterung und Einstellwerkzeug für Wassermengenregulierung bis 2 kW, 230V



KRS2



EQ Regelset Funk

■ EQ Regelset Funk

mit elektronischem EQ RTR und EQ Stellantrieb
Maße: 28 x 1,5 mm, 230 V AC



EQ Regelset 230 V



EQ Thermometer

■ EQ Regelset 230 V

zur sicheren Befüllung, Entlüftung und Entleerung der angeschlossenen Heizkreise mit 3/4" - Anschluss zur bauseitigen Schlauchverschraubung
Maße: 28 x 1,5 mm, 230 V AC

■ EQ Thermometer

mit Spannfeder für EQ Verteiler / EQ Regelstationen,
Temperaturanzeigebereich 20-80° C
Ø 33 mm, 20-80° C

Zubehör KRS2

■ EQ Füll-und Entlüftungsset

zum Anschluss zweier Heizkreise



EQ Füll-und Entlüftungsset



EQ Y-Stück

■ EQ Y-Stück

zum primärseitigen Anschluss an das Heizsystem

■ EQ Klemmverschraubung

zum Einbau in Wandnischen



EQ Klemmverschraubung



EQ Unterputzkasten

■ EQ Unterputzkasten

wahlweise mit Tür + Rahmen oder Fliesenrahmen
Maße: 38 x 38 x 9 cm



Passt perfekt ins System.

Die EQ Kleinstflächen-Regelstation KRS2 passt ideal zu den folgenden Nass- und Trockenbausystemen für Fußboden- und Wandflächenheizungen von EQtherm®:

- EQ Klettsysteme für den Neubau und zur Renovierung
- EQ Trockenbausystem mit EQ POR Klimamodulen
- EQ Flächenheizungen/-kühlungen in Tackerbauweise

EQtherm®
EFFIZIENZHAUS



Gern beantworten wir Ihnen
alle Fragen zu den EQ Systemen:

EQtherm® GmbH
Am Kohlenweg 6
56307 Dürrholz-Daufenbach
Telefon: +49 2684 956320
Telefax: +49 2684 95632-10
info@eqtherm.de
www.eqtherm.de



Werte für die Zukunft